



**I
N
F
O
R
M
A
T
I
O
N
S
B
L
A
T**

Pfadihütte Wolfsgrueb Wald





Informationsblatt

Liebe Freunde

Wir freuen uns, dass ihr unsere neue Pfadihütte Wolfsgrueb für euer Weekend oder Lager als Ziel gewählt habt. Wir wünschen euch darin frohe Stunden.

Heimverwaltung

Marcel Bernet Gerbistrasse 8 8492 Wila
052 385 20 40 / verwaltung@wolfsgrueb.ch

Anmeldung

Reservation via www.wolfsgrueb.ch (Reservierungen) bei der Heimverwaltung. Wenn der beiliegende Mietvertrag nicht innert einer Woche unterschrieben an die Heimverwaltung retourniert wird, verfällt die Reservation.

Schlüssel und Heimabnahme

Der Schlüssel kann bei Marcel Bernet 052 385 20 40 bezogen werden. Die Ankunftszeit ist spätestens 72 Stunden im Voraus bekanntzugeben. Die Kosten für die Miete sind bei Abholung des Schlüssels bar zu begleichen. Pro Vermietung ist ein Depot von 100.- in bar zu leisten. Die Reinigung am Ende der Benutzung erfolgt selbständig, gemäss dem abgegebenen Abnahmeprotokoll. Das Abnahmeprotokoll sowie die Schlüssel sind nach der Miete innert 24 Stunden bei Marcel Bernet abzugeben. Das Depot abzüglich eventueller Schäden wird zurückerstattet.

Heimbeschreibung

Die 2012 total neu erbaute Pfadihütte liegt an wunderschöner Lage im Gebiet des Tössstock, am Nordhang der Scheidegg auf 950 M.ü.M. Koordinate 714 150 / 240 100. Die Hütte besteht aus einem Aufenthaltsraum mit Holzofen/Kochherd für ca. 8-10 Personen, einem Schlafrum im Obergeschoss mit 8 Schlafplätzen und einer Trockentoilette.

Für die Beleuchtung ist eine Solaranlage vorhanden. Bei sparsamer Nutzung reicht die Energie für ca 3 Tage à 6h. Zusätzlich sind im Inventar 2 Gaslampen Kartusche 206 und Kerzen sind mitzubringen. **Petrollampen sind strikte verboten.** Fliessendes Wasser findet man an der Quelle in ca. 100m Entfernung. Zusätzlich zum Holzofen/ Kochherd hat es noch ein Gasrechaud.

Umgebung

In der Umgebung ist eine Feuerstelle vorhanden. Als Sitzgelegenheit ist eine Festbankgarnitur vorhanden.

In der näheren Umgebung sind einige

Nagelfluhwände. Bitte Vorsicht !

Öffentlicher Verkehr

SBB Linie Winterthur-Bauma-Wald. Beste Stationen Steg, Gibswil oder Wald.

Heizung

Kombinierte Heizung / Kochherd (Holz für den Ofen ist vorhanden oder selber mitzubringen (25cm Holz oder Holzbriketts von der Landi). Bitte beachtet die Anleitung in der Hütte.

Mobiliar

Mobiliar aus dem Aufenthalts- und Schlafrum darf nicht ins Freie getragen werden. (Gilt vor allem für Tische und Matratzen.) Es steht für draussen eine Festbankgarnitur zur Verfügung.

Geschirr

Es ist für 12 Personen Geschirr und Besteck vorhanden. Geschirrtücher müssen mitgebracht werden.

Putzmaterial

Wird zur Verfügung gestellt. Abwaschmitte, Schwamm, Lappen bitte mitbringen.

Abfuhr

Der Abfall ist von euch vollständig mitzunehmen und selbständig korrekt zu entsorgen.

Aerzte

Dr. med. Hansruedi Epprecht, Sonnenstrasse 10, 8636 Wald 055 246 66 77

Einkauf

In Wald Migros / Coop. Gibswil Spar

Holz

Im Freien (Grillstelle) darf kein für den Ofen vorgesehenes Holz verbrannt werden. Im Wald besteht Leserecht. Leseholz bitte im Wald zerkleinern.

Autozufahrt

Das Heim kann mit Autos fast erreicht werden. Die Zufahrt auf der Waldstrasse Hessen ist verboten. Bitte benutzt die öffentlichen Parkplätze in der Wolfsgrueb.

Auf dem Platz Scheidegg-/Hessenstrasse gilt ein Parkverbot.

Ordnung

Auf peinliche Ordnung wird grossen Wert gelegt. Wer das Heim und Umgebung nicht sauber verlässt, dem wird Rechnung gestellt.



Preise:

Die Mietpreise der Pfadihütte Wolfsgrub sind abhängig von der Jahreszeit:

Benutzung für Räume		Sommer 1. Mai - 30. Sept.	Winter 1. Okt. - 30. April
Abend/Nacht	Aufenthaltsraum, Schlafrum (Privatanlass)	100.00	120.00
Lager pro Nacht	Aufenthaltsraum, Schlafrum (Pfadi, Cevi, Jungschar und andere Jugendorganisationen)	60.00	100.00
Zusätzliche			
Depot		100.00	100.00
Material	Gas, Kerzen usw.	Nach Bedarf	Nach Bedarf

Wird keine Organisation (Jugendorganisationen) angegeben, gilt der Privattarif.

- Zusätzlich wird pro Vermietung eine einmalige Grund- / Lagerpauschale von Fr. 20.- erhoben.
- Die Preise verstehen sich für die Nutzung der Pfadihütte Wolfsgrub. In den Preisen inbegriffen sind Holz für Heizung und Kochen.
- Zusatzmaterial wie Gas, Kerzen, Holzbriketts etc. werden gemäss Bedarf verrechnet.
- Bei Rücktritt von diesem Vertrag ist der Mieter zur Bezahlung der Mindestbelegungstaxe (Mindestpreis pro Nacht x Anzahl Nächte) verpflichtet, falls das Heim nicht für dieselbe Mietdauer anderweitig vermietet werden kann.
- Falls nach der Abnahme noch notwendige grössere Nachreinigungen festgestellt werden, so wird der zu erwartende Aufwand mit Fr. 35.- pro Stunde in Rechnung gestellt.

Das müsst ihr mitnehmen:

- Abtrocknungstüchlein / Abwaschmittel / Abwaschbesen
- Abfallsäcke
- Gaskartusche 206 für Gaslampe
- Kerzen
- WC Papier
- Für Fonduechaud Sicherheitspaste in Schale



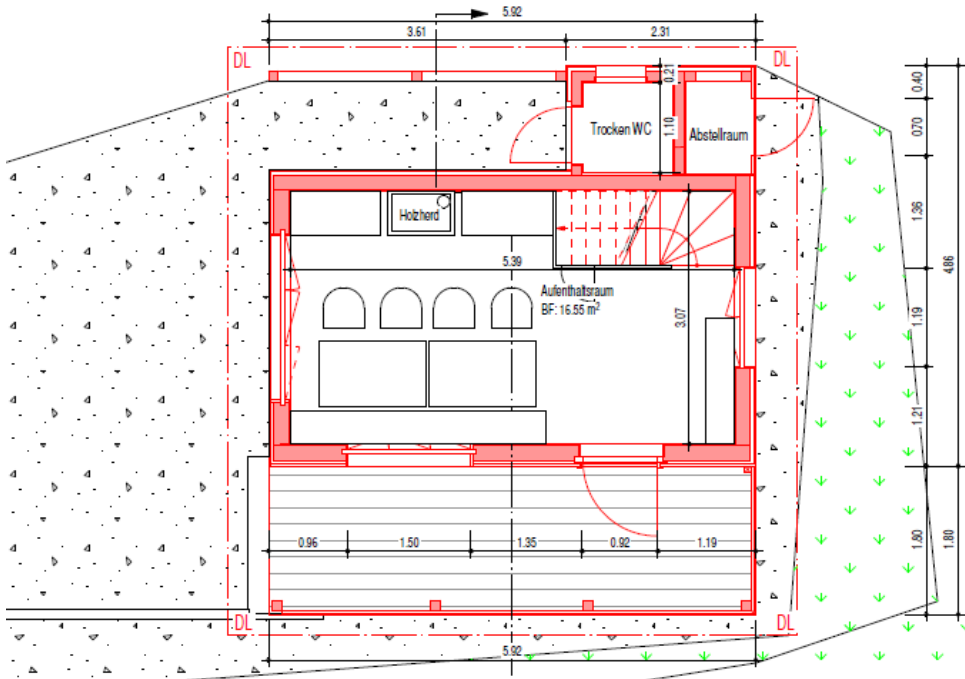
HEIMORDNUNG PFADIHÜTTE WOLFSGRUEB

- In der ganzen Hütte ist striktes Rauchverbot.
- Die Hütte darf im Obergeschoss nur mit Hausschuhen betreten werden. Solche stehen in der Hütte für euch zur Verfügung.
- Hütte und Mobiliar sind zu schonen. Die Aussenwände sollen nicht mit Dreck beschmiert werden.
- Die WÄNDE und MOBILIAR DER HÜTTE NICHT BESCHREIBEN und beschnitzen. Die Schadenbehebung wird in voller Höhe verrechnet. Bitte keine Papierbögen, Bilder usw. an den Wänden befestigen.
- An der Solar Anlage darf nichts manipuliert werden. Beim Verlassen der Hütte Hauptschalter der Solaranlage ausschalten.
- Abgeschlossene Kästen nicht öffnen.
- Bitte instruiert alle Teilnehmer über die Nutzung der Trockentoilette. Entsorgung im vorgesehenen Kompostbehälter gemäss Anweisung vor Ort.
- Die Quelle darf nicht verunreinigt werden. Beim Abwaschen im Heim keine grossen Stücke hinunterspülen. Pfadipfannen und -material sollen an der Quelle und auf keinen Fall in der Hütte gereinigt werden.
- Das Begehen des Daches hat deren Zerstörung zur Folge. Das Reparieren ist mit grossen Kosten verbunden.
- Feuern ausserhalb des Heimes ist nur bei der Feuerstelle erlaubt.
- Alle Abfälle sind in Abfallsäcke zu werfen und wieder mitzunehmen.
- Für von Mietern verursachte Schäden und schlechte Reinigung die im Nachhinein entdeckt werden, kann der Mieter nachträglich noch belangt werden.
- Beim Mietantritt festgestellte Mängel sind, um sich selbst zu schützen, dem Hüttenwart sofort mitzuteilen und auf dem Abnahmeformular zu vermerken.
- Es dürfen keine Autos auf dem Flurweg unterhalb des Heimes abgestellt werden (FAHR- UND PARKVERBOT)
- Informiert alle Lagerteilnehmer über die Hüttenordnung

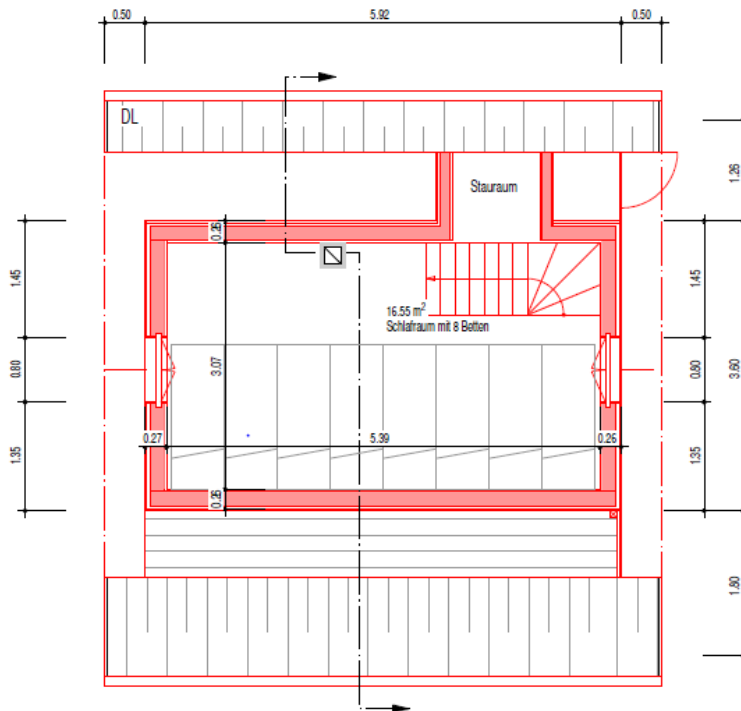


Plan der Hütte

Erdgeschoss



Obergeschoss





Lageplan

