



Pfadihütte Hessen
Wald

GÖNNERVEREIN PFADIHEIM WEISSLINGEN

Unter dem Namen „Gönnerverein Pfadiheim Weisslingen“ besteht seit dem 28. Juni 1976 ein Verein im Sinne von Art. 60 ff des ZGB mit Sitz in Weisslingen. Der Verein sichert den Betrieb, Ausbau und die Betreuung des Pfadiheimes Mettlen, Weisslingen, sowie seit 1. April 2011 auch der Pfadihütte Hessen in Wald.

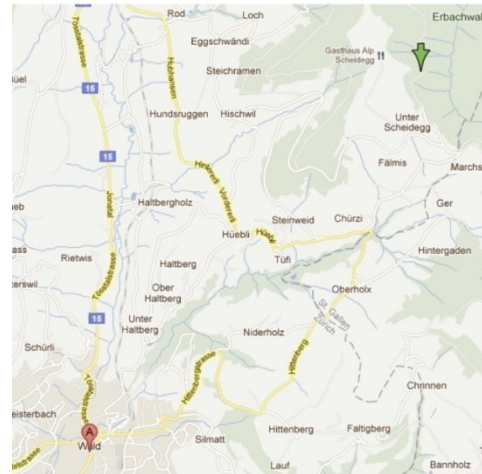
Haben Sie Fragen, oder möchten Sie weitere Informationen? Wenden Sie sich bitte an unsere Präsidentin Susanne Oberholzer, Wildberg.

✉ susanne.oberholzer@gmx.ch

Weitere Informationen finden Sie auf unserer Internetseite:

www.pfadiheim-wislig.ch

LAGE PFADIHÜTTE HESSEN



Projekt Sanierung Pfadihütte Hessen Wald – Scheidegg 2012



Konto des Gönnervereins

Clientis Zürcher Oberland
IBAN: CH 36 0685 0016 5530 8250 2

Vermerk: Hütte Hessen



Andreas Rümmeli
Letten 9
8484 Weisslingen
verwaltung@pfadiheim-wislig.ch

Gönner-
verein
Pfadiheim
Weisslingenen



Das Projekt

ZUSAMMEN MIT LEHRLINGEN AUS DER REGION –
ZUSAMMEN MIT BETRIEBEN AUS DER REGION – FÜR DIE
REGION

Die Pfadihütte Hessen wurde 1955 erstellt und steht Pfadigruppen und anderen Jugendorganisationen für Anlässe und Lager zur Verfügung. Die Hütte bietet Platz für ca. 8-10 Personen. Sie steht auf dem Gebiet der Algenossenschaft Scheidegg. Ziel ist es, auch zukünftigen Generationen, die Hütte an dieser tollen Lage zu erhalten.

Die Hütte soll statisch- und energetisch vollständig saniert werden. Geplant ist, dies in Zusammenarbeit mit Zimmermannslehrlingen aus der Region, in einer Projektwoche im Sommer 2012 zu verwirklichen. 2011 wurde dazu ein Vorprojekt an der Gewerblichen Berufsschule in Wetzikon durchgeführt und das Projekt erarbeitet.



Werden Sie Sponsor
und ermöglichen Sie en-
gagierten Jugendlichen
unvergessliche Erlebnisse
mitten im Wald

Herzlichen Dank!

WAS WIR ERREICHEN WOLLEN

- RETTUNG VOR DEM ZERFALL
- WERTERHALTUNG
- WÄRMETECHNISCHE SANIERUNG

Die Finanzierung

...wir sind auf Ihre Hilfe angewiesen

DIE KOSTEN

Die Sanierung wird sich auf ca.95'000.- Franken belaufen. Dies setzt sich wie folgt zusammen:

Planung / Vorprojekt	10'000.-
Tiefbau / Fundamente	15'000.-
Hochbau	50'000.-
Inneneinrichtung	10'000.-
Umgebung	10'000.-

DIE FINANZIERUNG

Wir sind auf Ihre Hilfe angewiesen. Wir sehen folgende Finanzierung vor:

Sport –Toto	15'000.-
Spenden	40'000.-
Leistungen Betriebe	15'000.-
Gönnerverein	20'000.-
Eigene Leistungen	5'000.-

Wir gehen davon aus, dass wir das vorliegende Projekt beim Sport-Toto anmelden können und einen entsprechenden Beitrag erhalten werden. Ein grosser Teil soll durch Spenden gedeckt werden.

Der zentrale Gedanke ist dies als Lehrlingsprojekt durchzuführen und die Betriebe aus der Region zu begeistern und zusammenzuführen.

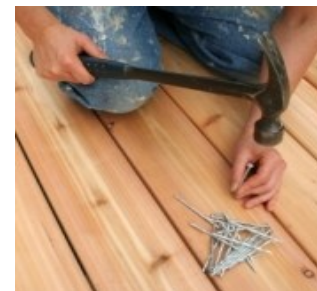
GUTE PLANUNG

Das Sanierungsprojekt wird von unserem Architekten Walter Steinmann, Wald, professionell begleitet.

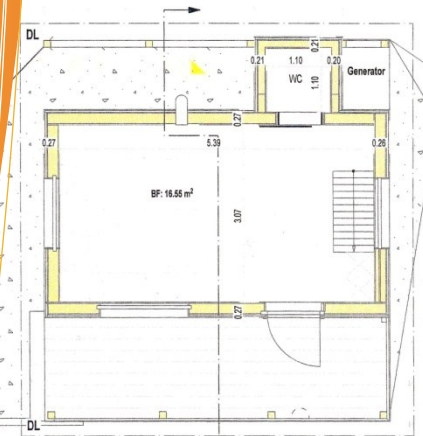
DIE UMSETZUNG

Im Mai 2011 haben Teilnehmer des Lehrgangs Holzbau bereits Entwurfspläne ausgearbeitet. Diese bilden die Grundlage für die weitere Planung und die Suche nach Sponsoren für das Projekt, da aus Vermietungen nur der

laufende Unterhalt gedeckt werden kann. Für Details wie Verkleidungen, Türen, Fenster, Terrasse und Umgebung können die Lernenden eigene Ideen einbringen, einzig die Kosten für das Material sollen möglichst tief gehalten werden.



Es ist somit möglich, dass die Lernenden ihr kreatives Potential unter Begleitung der Lehrkräfte einsetzen können. Die anspruchsvolle Aufgabe besteht hier darin, in 5 Arbeitstagen gemeinsam ein nicht alltägliches Objekt zu erstellen.



VON ENGAGIERTEN JUGENDLICHEN GEBAUT
VON ENGAGIERTEN JUGENDLICHEN GENUTZT
DURCH ENGAGIERTE SPONSOREN ERMÖGLICHT

IHR BEITRAG...

- Haben Sie Baumaterial?
- Möchten Sie uns Arbeitsstunden spenden und aktiv mit bauen?
- Möchten Sie in Form einer Geldspende einen Beitrag leisten?
- Haben Sie Material für die Küche oder die Inneneinrichtung?

IHR GEWINN...

- Sie leisten einen Beitrag an eine gute Sache!
- Ihre Firma wird in der Presse genannt!
- Sie kommen in Kontakt mit anderen Sponsoren!
- Sie werden auf einer Messingtafel am Gebäude verdankt!
- Sie sind zum grossen Einweihungsfest eingeladen!